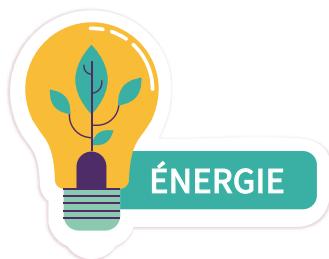
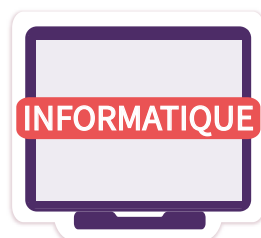


ensemble
MIEUX VIVRE
AU QUOTIDIEN



Conseils, ateliers pratiques
& aide aux initiatives

- janvier à juin 2023 -

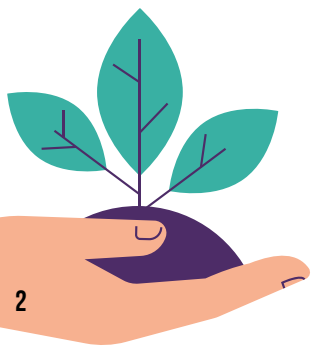
TRANSITION ÉCOLOGIQUE : RELEVONS ENSEMBLE LE DÉFI !

À un été particulièrement chaud et sec succède un hiver où l'énergie se fait plus rare et plus chère. Le changement climatique n'a jamais été aussi palpable, la nécessité d'une transition écologique aussi évidente.

Petits gestes quotidiens ou actions de plus grande ampleur, beaucoup d'entre vous sont déjà engagés. Vous le savez, l'équipe municipale a déjà mis en œuvre ou planifié de nombreux projets. Lors du dernier Conseil municipal, elle a par ailleurs engagé la collectivité dans un plan d'action pluriannuel ambitieux pour préparer un avenir durable.

Pour que toutes les Orvaltaises et tous les Orvaltais, quel que soit leur âge, puissent agir, découvrir ou partager les meilleures façons d'agir, les services de la Ville d'Orvault vous proposent, pour les six prochains mois, une programmation riche et variée. Nous vous souhaitons de belles découvertes et de bons moments et nous espérons vous rencontrer le 1^{er} avril à l'occasion de la Journée de l'agriculture et de l'alimentation et encore le 11 juin lors de la Journée de l'environnement dans la Vallée du Cens.

Jean-Sébastien Guitton, maire d'Orvault
Marie-Paule Gaillochet, adjointe déléguée
à la transition écologique



INFORMATIONS & INSCRIPTIONS (sauf mention contraire) :

> 02 51 78 31 09 / 02 51 78 31 15

> sedd@mairie-orvault.fr



Les actions suivies du logo ci-contre sont éligibles au dispositif **Carnet de route citoyen** : les Orvaltais de CM1 et CM2 y participant peuvent faire remplir leur carnet, afin de garder une trace des actions citoyennes réalisées.

> <https://bit.ly/carnet-de-route-citoyen>



COLLECTE DE SAPINS DE NOËL

Du 28 décembre au 15 janvier - Toute la ville

Après les fêtes, déposez votre sapin défraîchi à l'un des points de collecte. Votre arbre sera transformé en copeaux, utiles pour protéger certains massifs de la commune.

Zones de dépôt : rue des Dahlias • centre Stévin, rue Stévin • parking de la Frébaudière, rue du Raffuneau • La Gobinière, accès avenue de la Ferrière (8h à 20h) • complexe sportif du Bois-Raguenet, rue des Porteurs d'eau • parking de la salle ELIA, 40 rue de la Mulonnière (8h à 20h) • parking de la salle de la Cressonnière, 22 avenue du Petit-Moulin.

Seuls les sapins naturels sans décoration seront acceptés.



PERMANENCES D'AIDE INFORMATIQUE

Mercredis 11 et 25 janvier, 8 février, 1^{er}, 15 et 29 mars, 12 avril, 17 et 31 mai, 14 et 28 juin - 9h à 12h

Espace France Services, centre socioculturel de Plaisance

Des permanences pour vous aider ponctuellement à faire vos démarches administratives en ligne, créer une boîte mail, un espace personnel...

À noter : vous pouvez aussi trouver conseil et aide au centre socioculturel de Plaisance (02 40 76 10 24) et au centre socioculturel de la Bugallière (02 40 63 44 45). Renseignez-vous !

ATELIER «RÉPARE ET VOUS» sur inscription

Samedi 28 janvier - 14h à 18h - Bâtiment B Émile Gibier (Petit-Chantilly)

Samedi 18 mars - 14h à 18h - Centre Stévin, salle Blaise Pascal (Bugallière)

Samedi 10 juin - 14h à 18h - Ferme du Bignon, salle du Muguet

Petit électroménager, outillage électrique, machine à coudre, jouet en panne ? Avant de les jeter : tentez de les faire fonctionner à nouveau avec les réparateurs et réparatrices bénévoles de «Répare et vous».

+ VÉLO : *Les Ateliers écolo-citoyens* vous accueillent également pour vérifier avec vous l'état de votre vélo.

> *Contact : contact@ateliers-ecolo-citoyens.fr*

BICLOO MOBILE : LOCATION DE VÉLOS

Mercredi 22 mars - 17h à 19h - Esplanade de l'Europe, face à Ormédo (Bourg)

Vendredi 5 mai - 17h à 19h - Marché du Petit-Chantilly

Renseignez-vous sur l'offre de location longue durée «Mon Bicloo», pour des vélos classiques, électriques, triporteurs...

Vous pourrez également réserver votre Bicloo, ou l'apporter pour entretien (sur inscription).

JOURNÉE DE L'AGRICULTURE ET DE L'ALIMENTATION DURABLES

Samedi 1^{er} avril - 14h à 18h - L'Odysée

Savez-vous qu'Orvault est aussi un territoire agricole ? Venez découvrir cette agriculture de proximité en pleine évolution, qui peut offrir des solutions pour se nourrir localement. Des animations, des ateliers, des rencontres, des échanges... pour petits et grands !

> *Programme à découvrir sur orvault.fr à partir du mois de mars.*



ATELIER 'PRENDRE EN MAIN SA TABLETTE OU SON SMARTPHONE' sur inscription

Mercredi 5 avril - 9h à 12h

Espace France Services, centre socioculturel de Plaisance

Cette matinée est destinée aux débutants sur tablette ou smartphone. Prendre en main son appareil, découvrir les principales fonctions et échanger sur les problèmes rencontrés : votre appareil n'aura plus de secret pour vous, ou presque !

NETTOYAGES DE QUARTIERS



Samedi 15 avril - Toute la ville

Participez aux ramassages de déchets organisés par les associations de quartier et des habitants : des moments pour faire connaissance entre voisins tout en agissant pour un cadre de vie plus propre.

Si vous souhaitez proposer une action dans votre quartier, n'hésitez pas à vous faire connaître (mise à disposition de matériel possible).

> *Pour connaître tous les nettoyages organisés, consultez orvault.fr à partir du mois de mars.*

UN BEAU DIMANCHE À LA GOBINIÈRE

Dimanche 14 mai - 14h à 19h - La Gobinière

Animations, exposition, jeux autour de l'arbre et de l'eau, avec des idées et conseils pour préserver ces ressources au quotidien.

> *Programme détaillé sur orvault.fr*

CIRCUIT PÉDESTRE 'MA VILLE À PIED' SUD sur inscription

Mardi 23 mai - 18h à 20h

Rendez-vous devant le Château de la Gobinière, 37 avenue de la Ferrière

Après le circuit nord, le circuit sud de «Ma ville à pied» n'attend plus que vous pour être testé ! Au fil de voies piétonnes, découvrez différents espaces publics, entre patrimoine et nature, puis partagez vos impressions et suggestions. Prévoir chaussures et vêtements adaptés à la marche et à la météo.



JOURNÉE DE L'ENVIRONNEMENT DANS LA VALLÉE DU CENS



**Dimanche 11 juin - 10h à 17h - Vallée du Cens,
Pont-aux-Prêtres**

Pour cette 3^e édition, l'association *Orvault Bourg dans le Bon Cens* et la ville d'Orvault vous invitent à découvrir et apprécier toute la richesse de la Vallée du Cens en participant à des animations, sorties et rencontres pour tous les âges.

> *Un programme convivial à découvrir à partir de mi-mai sur orvault.fr et facebook.com/OrvaultBourgdansleBonCens*



VISITE D'UNE MAISON RÉNOVÉE BBC

De nombreux logements sont construits ou rénovés à la norme BBC (Bâtiment Basse Consommation) sur le territoire. Peut-être est-ce le cas du vôtre ? Peut-être est-ce votre projet ?

• Si vous souhaitez faire visiter votre habitation

Vous avez rénové votre maison ? Vous voulez bien l'ouvrir à la visite pour partager avec des personnes en projet de rénovation ce que cela vous a apporté en termes de confort, d'économies, mais aussi ce qui s'est bien ou moins bien passé, les aides dont vous avez bénéficié... Faites-vous connaître auprès la mission transition écologique afin d'organiser la visite qui pourra être accompagnée d'un thermicien de la Ville.

• Si vous souhaitez visiter une maison BBC

Inscrivez-vous auprès de la mission transition écologique qui vous communiquera la date lorsqu'elle sera définie.



PLANTEZ ET RÉCOLTEZ !

• À Plaisance, en mars et juin - Bacs de culture à côté de l'aire de jeux de Penfeld

Chaque saison est un bon moment pour vous inviter à participer aux plantations de légumes et de plantes aromatiques. Un peu d'entretien et de belles

récoltes à partager entre habitants du quartier !

Plantes et matériel de jardinage mis à disposition, et café offert.

• Les plates bandes à l'Hôtel de Ville et les bacs de culture à la Cholière.

Ces espaces peuvent aussi être à disposition des habitants ou associations pour planter et partager les récoltes de légumes et d'aromatiques. N'hésitez pas à vous faire connaître si vous êtes intéressé, et à passer le message !

> *Contact : 02 51 78 31 09 / sedd@mairie-orvault.fr*



MIEUX MAÎTRISER SES CONSOMMATIONS D'EAU ET D'ÉNERGIE

Vous avez des difficultés à faire face aux factures d'eau et/ou d'énergie ?

Vous avez froid dans votre logement ?

Bénéficiez de la visite gratuite d'un conseiller eau/énergie à votre domicile : il vous accompagnera dans la compréhension de vos factures d'eau et d'énergie, l'analyse des principaux postes de consommation, l'intégration de nouvelles pratiques pour faire des économies ou encore l'installation de petit équipement d'économie d'eau et d'énergie.

Ce dispositif s'adresse à l'ensemble des habitants de la métropole sous condition de ressources (revenus très modestes selon l'Agence nationale de l'habitat – ANAH).

> *Informations et demandes de visite :*

- *Maison de l'Habitant : 02 40 99 29 70 les lundis, mercredis et jeudis de 9h à 12h30*
- *slimenantesmetropole@adil44.fr*
- *metropole.nantes.fr, page « Des visites à domicile énergie pour maîtriser sa consommation d'énergie et d'eau »*



ANIMATIONS GRATUITES

INFORMATIONS & INSCRIPTIONS

> Mission transition écologique

02 51 78 31 09 / 31 15 ou sedd@mairie-orvault.fr

> orvault.fr/mairie/transition-ecologique